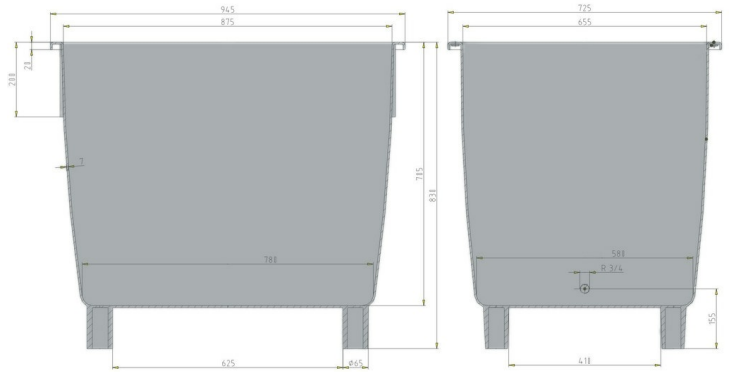




## Bac universel / Bac à sel

400 l



Réf. 81015850

### Données techniques

Dimensions Extérieures L x L x H (mm) 945 x 725 x 830 / avec couvercle 930 mm

Dimensions Intérieures L x L x H (mm) 875 x 655 x 705

Poids (kg) 21.0

Volume (l) 400 l

Matériau PE

Charges admissibles (kg)  **Charge Utile**  
400

 **Surcharge**  
645

Hauteur d'empilage (mm)  **Emboîté**  
198

 **Empilé**  
660

### Caractéristiques

### En option

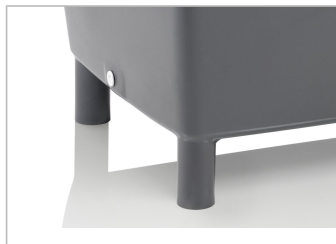
Couleur : gris basalte (bac), orange (couvercle)  
4 pieds, barres galvanisées  
Emboîtable, gerbable sur couvercle  
Résiste à des températures comprises entre -30 °C à +40 °C, brièvement jusqu'à +90 °C  
Convient pour les chariots élévateurs  
Bord en surplomb du couvercle pour empêcher l'entrée de l'eau  
Système de fermeture (Cadenas en plus de dispositif de verrouillage possible)

### Quantités approximatives par containers

Sur demande

### Marquage

Marquage à chaud : texte, logo ou numérotation sur demande et selon quantité. Positionnement : Sur Rendez-vous.



\*1 Toutes les données techniques comprennent des caractéristiques qui ont été testées dans des conditions spécifiques. Des données variables peuvent résulter de conditions d'utilisation différentes telles que la méthode de chargement, la température ou encore la durée de stockage. Toutes les données et informations spécifiées sont sujettes à modification sans préavis. L'équipe de notre Bureau d'Etudes se tient à votre entière disposition pour étudier vos besoins spécifiques.