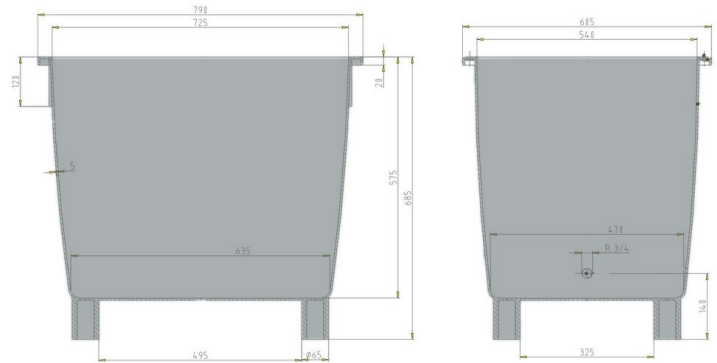





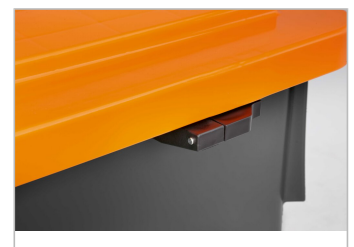
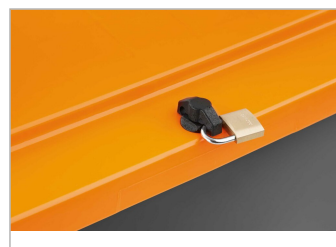
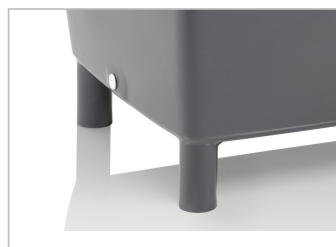
## Bac universel / Bac à sel

210 l



Réf. 81025850

Données techniques	
Dimensions Extérieures L x L x H (mm)	790 x 605 x 685 / avec couvercle 775 mm
Dimensions Intérieures L x L x H (mm)	725 x 540 x 575
Poids (kg)	13.5
Volume (l)	210 l
Matériau	PE
Charges admissibles (kg)	<div style="display: flex; justify-content: space-around;"> <div style="text-align: center;">  <b>Charge Utile</b> 210         </div> <div style="text-align: center;">  <b>Surcharge</b> 270         </div> </div>
Hauteur d'empilage (mm)	<div style="display: flex; justify-content: space-around;"> <div style="text-align: center;">  <b>Emboité</b> 115         </div> <div style="text-align: center;">  <b>Empilé</b> 660         </div> </div>
Caractéristiques	En option
Couleur : gris basalte (bac), orange (couvercle) 4 pieds, barres galvanisées Emboîtable, gerbable sur couvercle Résiste à des températures comprises entre -30 °C à +40 °C, brièvement jusqu'à +90 °C Convient pour les chariots élévateurs Bord en surplomb du couvercle pour empêcher l'entrée de l'eau Système de fermeture (Cadenas en plus de dispositif de verrouillage possible)	-
Quantités approximatives par containers	
Sur demande	
Marquage	
Marquage à chaud : texte, logo ou numérotation sur demande et selon quantité. Positionnement : Sur Rendez-vous.	



\*1 Toutes les données techniques comprennent des caractéristiques qui ont été testées dans des conditions spécifiques. Des données variables peuvent résulter de conditions d'utilisation différentes telles que la méthode de chargement, la température ou encore la durée de stockage. Toutes les données et informations spécifiées sont sujettes à modification sans préavis. L'équipe de notre Bureau d'Etudes se tient à votre entière disposition pour étudier vos besoins spécifiques.