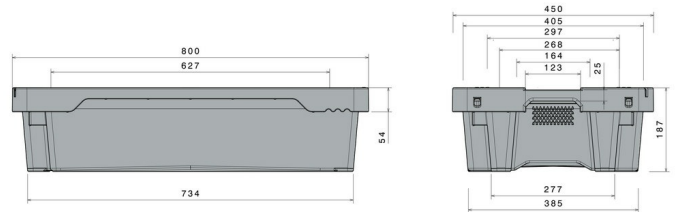




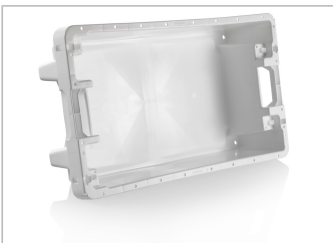
Bac gerbable et emboîtable / Bac à poissons

20 kg / 35 l



Réf. 81671010

Données techniques	
Dimensions Extérieures L x L x H (mm)	800 x 450 x 190
Dimensions Intérieures L x L x H (mm)	645 x 400 x 180
Poids (kg)	2.6
Volume (l)	35 l
Matériau	PE
Charges admissibles (kg)	<div style="display: flex; justify-content: space-around;"> <div style="text-align: center;">  Charge Utile 20 kg </div> <div style="text-align: center;">  Surcharge 295 </div> </div>
Hauteur d'empilage (mm)	<div style="display: flex; justify-content: space-around;"> <div style="text-align: center;">  Emboîté 55 </div> <div style="text-align: center;">  Empilé 157 </div> </div>
Caractéristiques	En option
Couleur : blanc Emboîtable, gerbable Fond perforé Système de drainage unique Résiste à des températures comprises entre -30 °C à +40 °C, brièvement jusqu'à +90 °C Résistant à la plupart des produits chimiques et détergents Sans risque alimentaire. Conforme HACCP	Sans fond perforé Transpondeur (RFID)
Quantités approximatives par containers	
Sur demande	
Marquage	
Marquage à chaud : texte, logo ou numérotation sur demande et selon quantité. Positionnement : Sur Rendez-vous.	



*1 Toutes les données techniques comprennent des caractéristiques qui ont été testées dans des conditions spécifiques. Des données variables peuvent résulter de conditions d'utilisation différentes telles que la méthode de chargement, la température ou encore la durée de stockage. Toutes les données et informations spécifiées sont sujettes à modification sans préavis. L'équipe de notre Bureau d'Etudes se tient à votre entière disposition pour étudier vos besoins spécifiques.