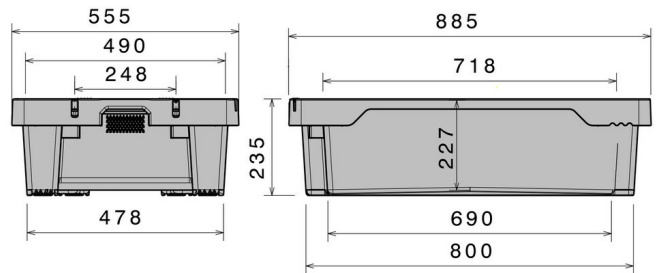




Caja apilable y encastrable / Caja de pescado

50 kg / 75 l (Versión 1.2*)



N° artíc. 81641111

Datos Técnicos*1

Dimension Exterior L x An x Al (mm) 885 x 555 x 235

Dimensiones Interiores L x An x Al (mm) 718 x 490 x 227

Peso (kg) 4.1

Contenido (litr) 75 l

Material PE

Carga (kg)  **Carga en carga útil**
50 kg

 **Carga en sobrecarga**
450

Dimensión de apilado (mm)  **Altura de apilado encajado**
65

 **ltura de apilado superpuesto**
205

Características

Color: blanco
Apilable y encastrable
Con perforaciones inferiores
Sistema de evacuación del agua de deshielo Craemer
Estabilidad dimensional a temperaturas entre -30 °C y +40 °C, brevemente soporta hasta +90 °C
Resistentes contra la mayor parte de agentes químicos y detergentes
Calidad alimentaria / Conforme a HACCP
*Las versiones 1.1 y 1.2 no son compatibles. Por favor póngase en contacto con el equipo comercial para mayor información.

Opcional

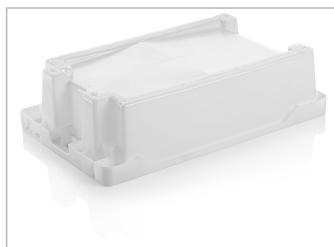
Sin perforaciones inferiores
Transponder (RFID)

Cantidades de carga (Unid./val. indicativos)

A consulta

Marcado

Impresión de textos, logotipos y numeraciones a consulta según cantidades. Posición a consulta.



*1 Todos los datos técnicos son propiedades características que han sido constatadas bajo condiciones específicas de ensayo. Bajo condiciones de uso diferentes como cargas admisibles, temperatura de uso y duración de almacenaje, resultan valores diferentes que pueden ser controlados a consulta. Todos los datos y la información especificada están sujetos a cambios sin aviso. Nuestro equipo de servicio está a su disposición para controlar nuestros productos en sus condiciones especiales de uso.