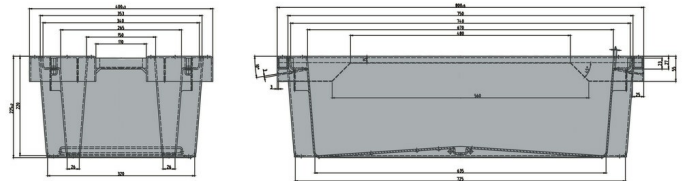





## Caja apilable y encastrable / Caja de pescado

25 kg / 40 l



N° artíc. 81651100

### Datos Técnicos\*1

Dimension Exterior L x An x Al (mm)	800 x 400 x 225	
Dimensiones Interiores L x An x Al (mm)	670 x 340 x 220	
Peso (kg)	2.6	
Contenido (litr)	40 l	
Material	PE	
Carga (kg)	 <b>Carga en carga útil</b> 25 kg	 <b>Carga en sobrecarga</b> 250
Dimensión de apilado (mm)	 <b>Altura de apilado encajado</b> 55	 <b>Itura de apilado superpuesto</b> 197

### Características

Color: blanco  
 Apilable y encastrable  
 Con perforaciones inferiores  
 Sistema de evacuación del agua de deshielo Craemer  
 Estabilidad dimensional a temperaturas entre -30 °C y +40 °C, brevemente soporta hasta +90 °C  
 Resistentes contra la mayor parte de agentes químicos y detergentes  
 Calidad alimentaria/ Conforme a HACCP

### Opcional

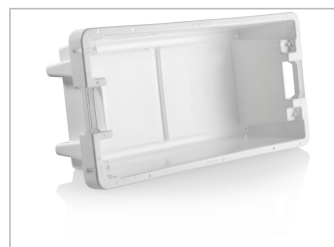
Tapa  
 Sin perforaciones inferiores

### Cantidades de carga (Unid./val. indicativos)

A consulta

### Marcado

Impresión de textos, logotipos y numeraciones a consulta según cantidades. Posición a consulta.



\*1 Todos los datos técnicos son propiedades características que han sido constatadas bajo condiciones específicas de ensayo. Bajo condiciones de uso diferentes como cargas admisibles, temperatura de uso y duración de almacenaje, resultan valores diferentes que pueden ser controlados a consulta. Todos los datos y la información especificada están sujetos a cambios sin aviso. Nuestro equipo de servicio está a su disposición para controlar nuestros productos en sus condiciones especiales de uso.