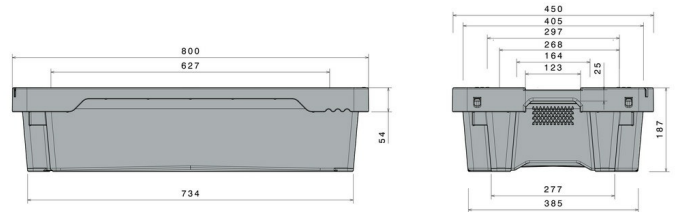




Caja apilable y encastrable / Caja de pescado





20 kg / 35 l



N° artíc. 81671010

Datos Técnicos*1

Dimension Exterior L x An x Al (mm)	800 x 450 x 190
Dimensiones Interiores L x An x Al (mm)	645 x 400 x 180
Peso (kg)	2.6
Contenido (litr)	35 l
Material	PE

Carga (kg)	 Carga en carga útil 20 kg	 Carga en sobrecarga 295
Dimensión de apilado (mm)	 Altura de apilado encajado 55	 ltura de apilado superpuesto 157

Características

Color: blanco
 Apilable y encastrable
 Con perforaciones inferiores
 Sistema de evacuación del agua de deshielo Craemer
 Estabilidad dimensional a temperaturas entre -30 °C y +40 °C, brevemente soporta hasta +90 °C
 Resistentes contra la mayor parte de agentes químicos y detergentes
 Calidad alimentaria/ Conforme a HACCP

Opcional

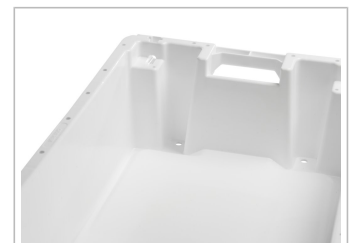
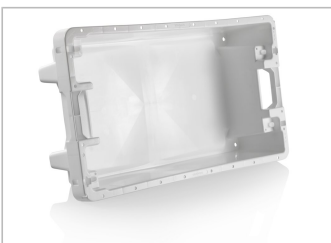
Sin perforaciones inferiores
 Transponder (RFID)

Cantidades de carga (Unid./val. indicativos)

A consulta

Marcado

Impresión de textos, logotipos y numeraciones a consulta según cantidades. Posición a consulta.



*1 Todos los datos técnicos son propiedades características que han sido constatadas bajo condiciones específicas de ensayo. Bajo condiciones de uso diferentes como cargas admisibles, temperatura de uso y duración de almacenaje, resultan valores diferentes que pueden ser controlados a consulta. Todos los datos y la información especificada están sujetos a cambios sin aviso. Nuestro equipo de servicio está a su disposición para controlar nuestros productos en sus condiciones especiales de uso.