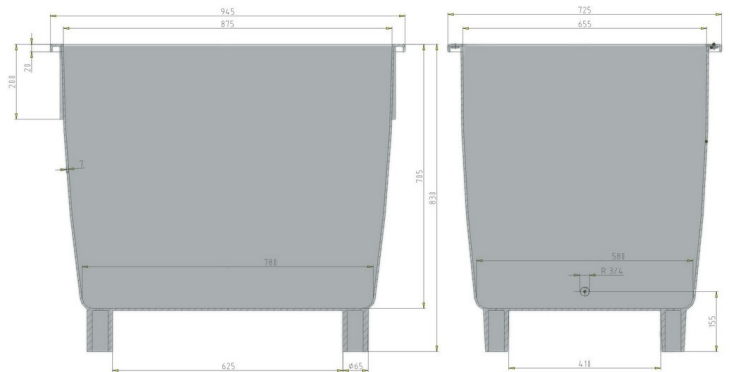




## Universalbehälter / Streugutbehälter

400 l



Art.-Nr. 81015850

### Technische Daten\*<sup>1</sup>

Außenmaß L x B x H (mm)	945 x 725 x 830 / mit Deckel 930 mm	
Innenmaß L x B x H (mm)	875 x 655 x 705	
Gewicht (kg)	21,0	
Inhalt (l)	400	
Material	HDPE	
Traglast (kg)	 <b>Nutzlast</b> 400	 <b>Auflast</b> 645
Stapelmaß (mm)	 <b>ineinander / aufbauende Höhe</b> 198	 <b>aufeinander / aufbauende Höhe</b> 660

### Ausführung

Farbe: basaltgrau (Behälter), orange (Scharnierdeckel)  
 4 Füße, verzinkte Leisten  
 Stapelfähig ineinander, aufeinander nur mit Deckel  
 Temperaturbeständigkeit von -30 °C bis +40 °C, kurzzeitig bis +90 °C  
 Mit Gabelstapler und Hubwagen unterfahrbar  
 Überhängender Rand gegen Wassereintritt  
 Drehverschluss oder Schließvorrichtung (Ergänzung durch Vorhängeschloß möglich.)

### Optionen

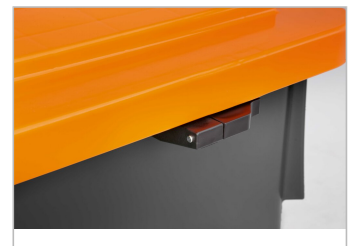
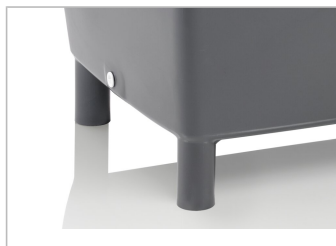
-

### Verlademengen (Stk./Richtwerte)

auf Anfrage

### Beschriftung

Heißprägung von Schriften, Logos und Nummerierungen stückzahlabhängig auf Anfrage. Position nach Absprache.



\*<sup>1</sup> Bei allen technischen Daten handelt es sich um charakteristische Eigenschaften, die unter bestimmten Prüfbedingungen festgestellt worden sind. Durch unterschiedliche Einsatzbedingungen wie Belastungsart, Umgebungstemperatur und Verweildauer ergeben sich abweichende Werte, die auf Anfrage geprüft werden können. Bei allen Daten und angegebenen Informationen sind Änderungen jederzeit vorbehalten. Unser Service-Team steht Ihnen gern zur Verfügung, die besonderen Anforderungen Ihres Einzelfalls zu prüfen.