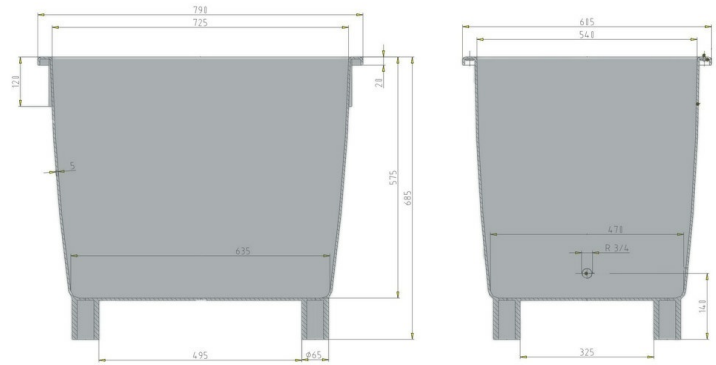




Universalbehälter / Streugutbehälter





210 |



Art.-Nr. 81025850

Technische Daten*¹

Außenmaß L x B x H (mm)	790 x 605 x 685 / mit Deckel 775 mm
Innenmaß L x B x H (mm)	725 x 540 x 575
Gewicht (kg)	13,5
Inhalt (l)	210
Material	HDPE

Traglast (kg)	 Nutzlast 210	 Auflast 270
Stapelmaß (mm)	 ineinander / aufbauende Höhe 115	 aufeinander / aufbauende Höhe 660

Ausführung

Farbe: basaltgrau (Behälter), orange (Scharnierdeckel)
4 Füße, verzinkte Leisten
Stapelfähig ineinander, aufeinander nur mit Deckel
Temperaturbeständigkeit von -30 °C bis +40 °C, kurzzeitig bis +90 °C
Mit Gabelstapler und Hubwagen unterfahrbar
Überhängender Rand gegen Wassereintritt
Drehverschluss (Ergänzung durch Vorhängeschloß möglich.)

Optionen

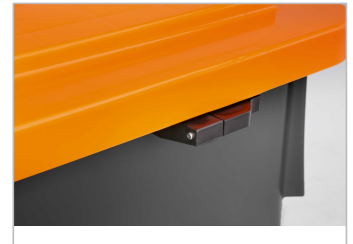
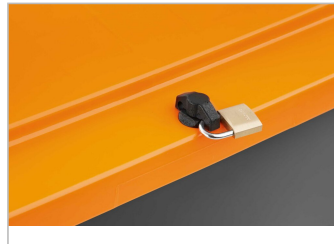
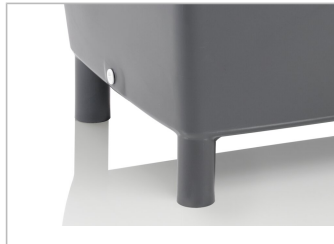
-

Verlademengen (Stk./Richtwerte)

auf Anfrage

Beschriftung

Heißprägung von Schriften, Logos und Nummerierungen stückzahlabhängig auf Anfrage. Position nach Absprache.



*¹ Bei allen technischen Daten handelt es sich um charakteristische Eigenschaften, die unter bestimmten Prüfbedingungen festgestellt worden sind. Durch unterschiedliche Einsatzbedingungen wie Belastungsart, Umgebungstemperatur und Verweildauer ergeben sich abweichende Werte, die auf Anfrage geprüft werden können. Bei allen Daten und angegebenen Informationen sind Änderungen jederzeit vorbehalten. Unser Service-Team steht Ihnen gern zur Verfügung, die besonderen Anforderungen Ihres Einzelfalls zu prüfen.