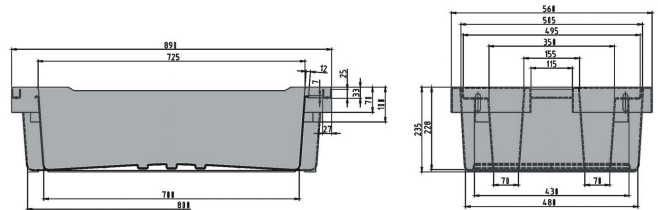
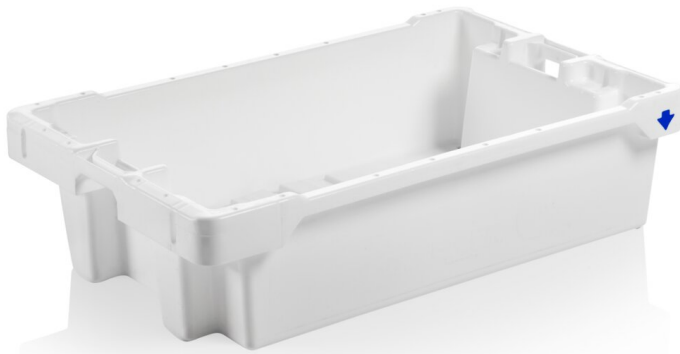


## Drehstapelkasten / Fischkasten

50 kg / 75 l (Version 1.1\*)



Art.-Nr. 81641010

### Technische Daten<sup>+1</sup>

Außenmaß L x B x H (mm)	890 x 560 x 235	
Innenmaß L x B x H (mm)	725 x 495 x 228	
Gewicht (kg)	4,3	
Inhalt (l)	75	
Material	HDPE	
Traglast (kg)	 <b>Nutzlast</b> 50	 <b>Auflast</b> 435
Stapelmaß (mm)	 <b>ineinander / aufbauende Höhe</b> 69	 <b>aufeinander / aufbauende Höhe</b> 205

### Ausführung

Farbe: weiß  
 Stapelfähig ineinander und aufeinander  
 Mit Bodenlochung  
 Craemer Schmelzwasserablaufsystem  
 Temperaturbeständigkeit von -30 °C bis +40 °C, kurzzeitig bis +90 °C  
 Resistent gegen die meisten Chemikalien und Reinigungsmittel  
 Lebensmittelgeeignet. HACCP Konform  
 \*Kompatibilität zwischen den Versionen 1.1 und 1.2 nicht gegeben. Bitte kontaktieren Sie das Service Team für weitere Informationen

### Optionen

Ohne Bodenlochung

### Verlademengen (Stk./Richtwerte)

Auf Anfrage

### Beschriftung

Heißprägung von Schriften, Logos und Nummerierungen stückzahlabhängig auf Anfrage. Position nach Absprache.



<sup>+1</sup> Bei allen technischen Daten handelt es sich um charakteristische Eigenschaften, die unter bestimmten Prüfbedingungen festgestellt worden sind. Durch unterschiedliche Einsatzbedingungen wie Belastungsart, Umgebungstemperatur und Verweildauer ergeben sich abweichende Werte, die auf Anfrage geprüft werden können. Bei allen Daten und angegebenen Informationen sind Änderungen jederzeit vorbehalten. Unser Service-Team steht Ihnen gern zur Verfügung, die besonderen Anforderungen Ihres Einzelfalls zu prüfen.